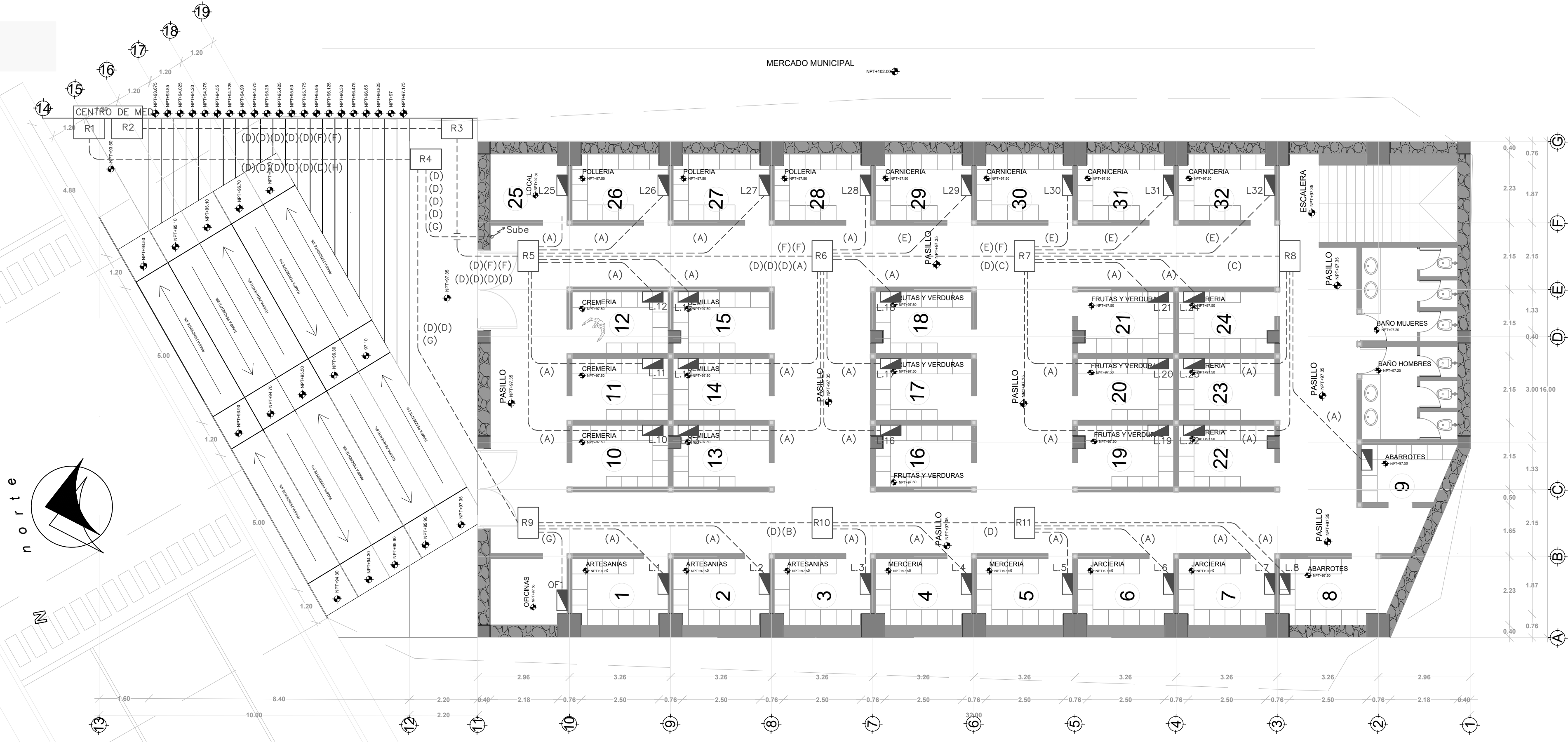
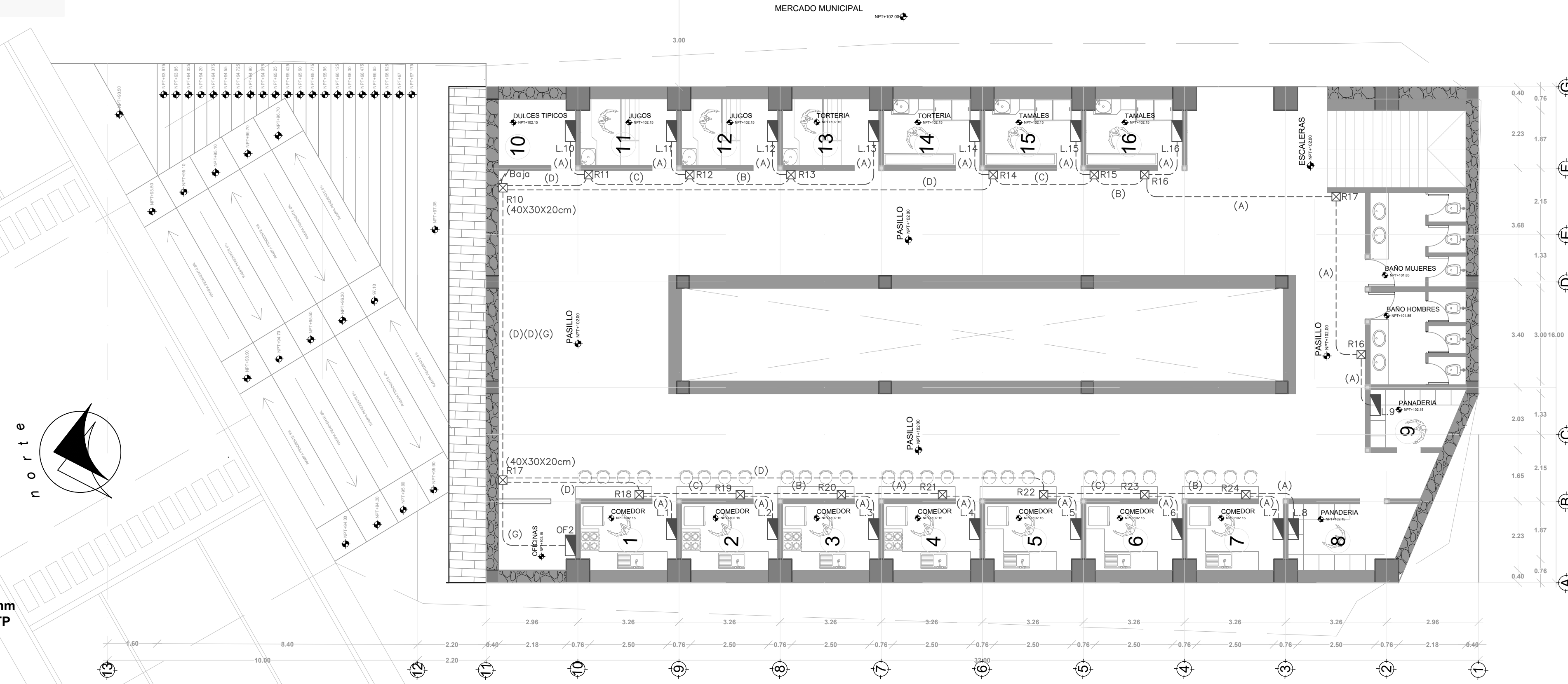


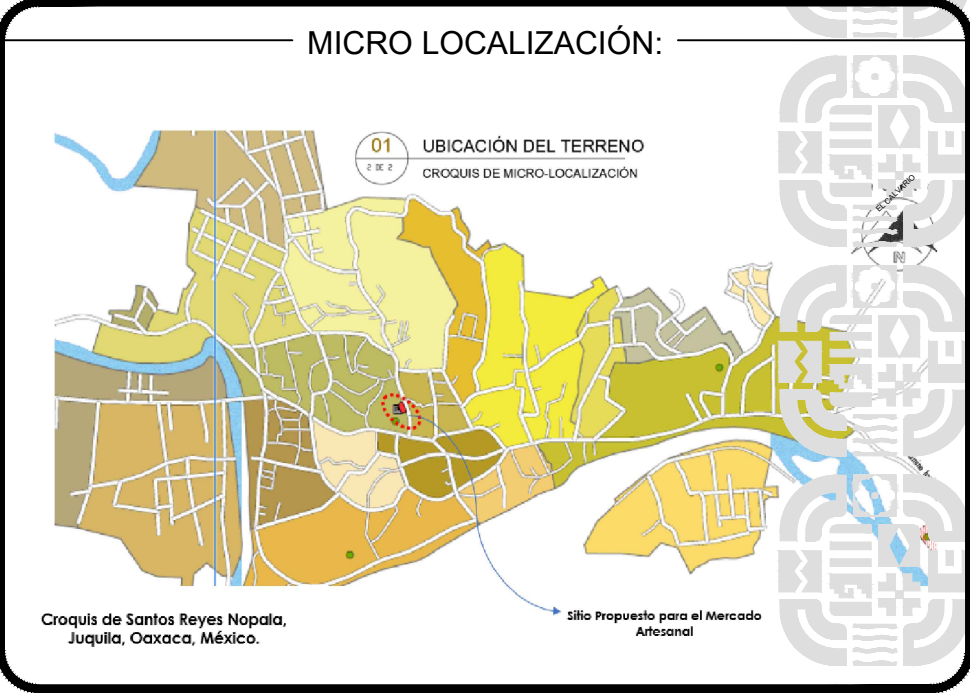
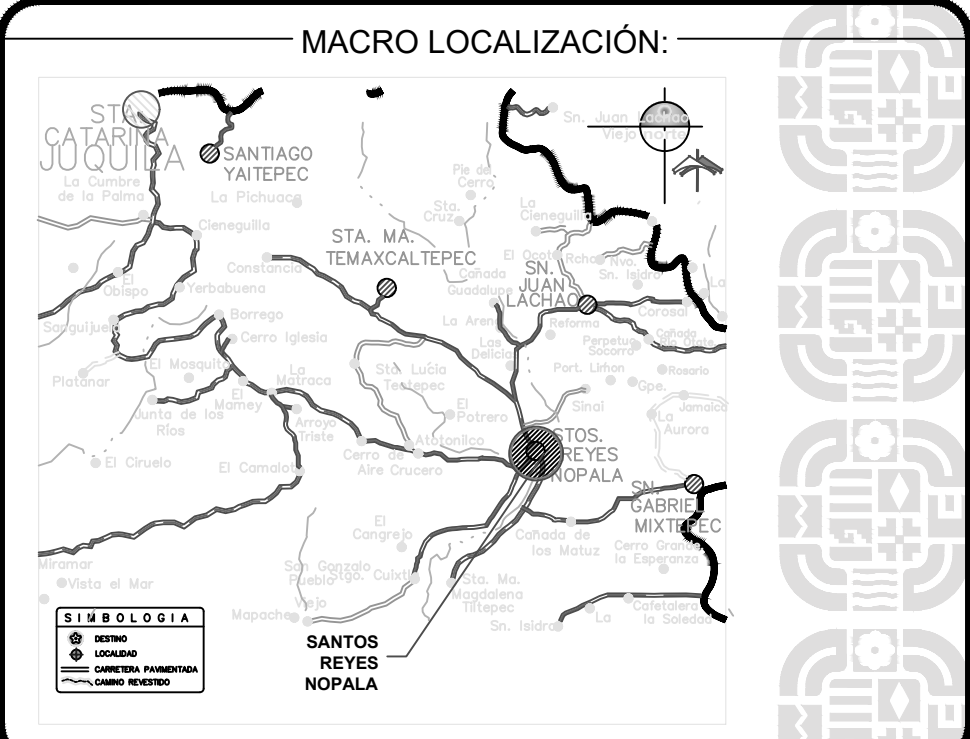
01 ACCESO A MERCADO  
PLANTA BAJA



02 ACCESO A MERCADO  
PLANTA ALTA



2-12	CALIBRE CONDUCTORES ACTIVOS		
1-12T	CALIBRE CONDUCTOR DE PUESTA A TIERRA		
Ø-21mm	DIAMETRO DE CANALIZACIÓN		
PVC-TP	TIPO DE CANALIZACIÓN		
(A)	2-10 1-10T Ø-27mm PVC-TP	(B)	4-10 1-10T Ø-27mm PVC-TP
(C)	6-10 1-10T Ø-27mm PVC-TP	(D)	8-10 1-10T Ø-27mm PVC-TP
(E)	3-6 1-8T Ø-27mm PVC-TP	(F)	6-6 1-8T Ø-35mm PVC-TP
(G)	3-8 1-8T Ø-27mm PVC-TP	(H)	6-8 1-8T Ø-35mm PVC-TP



SIMBOLOGIA:	
	CENTRO DE CARGA
	CONTACTO DUPLEX
	CONTACTO DUPLEX ICFT
	APAGADOR SENCILLO
	ARBOTANTE EXTERIOR
	SALIDA DE ESPECIAL
	CANALIZACIÓN EN PISO
	CANALIZACIÓN EN LOSA Y MURO
	REGISTRO PREFABRICADO DE CONCRETO
	LUMINARIA SOBREPONER EN TECHO 18W
	LUMINARIA LINEAL PARA SOBREPONER 27W
	LUMINARIA LINEAL PARA SOBREPONER 55W
	INTERRUPTOR TERMOMAGNETICO
	ELECTRODO DE PUESTA A TIERRA
	MEDIDOR CFE
	SUBE TUBERIA
	BAJA TUBERIA
	ACOMETIDA C.F.E.
	REGISTRO EN MURO



ING. SALOMÓN JARA CRUZ  
GOBERNADOR CONSTITUCIONAL DEL ESTADO DE OAXACA  
ARQ. CARLOS VICHIDO HERNANDEZ  
SECRETARIO DE INFRAESTRUCTURAS Y COMUNICACIONES  
ING. LUIS EDUARDO VELASCO LUNA  
SUB SECRETARIO DE OBRAS PUBLICAS

DIRECCIÓN DE ESTUDIOS Y PROYECTOS  
ARQ. EDITH LOURDES CHINCAYA GARCIA  
DIRECTORA DE ESTUDIOS Y PROYECTOS  
SELO DE APROBACIÓN  
DIRECCIÓN DE ESTUDIOS Y PROYECTOS  
ARQ. LUIS ALBERTO GONZALEZ CRUZ  
JEFE DEL DEPARTAMENTO DE ESTUDIOS

NOMBRE DE LA OBRA:  
CONSTRUCCIÓN DE MERCADO PUBLICO EN LA  
LOCALIDAD DE SANTOS REYES NOPALA, MUNICIPIO  
DE SANTOS REYES NOPALA.  
UBICACION:  
MUNICIPIO: 526 SANTOS REYES NOPALA  
LOCALIDAD: 0001 SANTOS REYES NOPALA  
DISTRITO: 22 JUJUILA  
REGION: 02 COSTA

DATOS DE TECNICO RESPONSABLE:  
DIRECTOR RESPONSABLE DE OBRA  
PROYECTISTA  
CORRESPONSABLE DE INSTALACIONES

TIPO DE PLANO:  
PLANO INSTALACIÓN ELÉCTRICA

FECHA:  
2025  
ESCALA:  
EL QUE SE INDICA  
ACOTACIÓN:  
METROS  
CLAVE DE PLANO:  
IE-01  
No. PLANO:  
01 de 08